

30 décembre 2011

Valeur liquidative **336,84 €** Actif net global **4 393 826,61 €**

<b>Gérants</b> Charlotte BOYER Thomas LOUIS	<b>Dépositaire</b> CM-CIC Securities	<b>Eligible au PEA</b> Oui	<b>Frais de gestion</b> 3% TTC	<b>Heure limite d'ordre</b> 10h30, cours de clôture
<b>Date de création - Date de reprise</b> 08/03/1991 - 20/03/2009	<b>Forme juridique</b> FCP, conforme aux normes européennes	<b>Valorisation</b> Quotidienne	<b>Droits d'entrée</b> 4% (négociable)	<b>Affectation/résultats</b> Capitalisation et/ou Distribution
<b>Indice de référence</b> MSCI Europe (€)	<b>Devise</b> Euro	<b>Classification AMF</b> Actions des pays de la zone Euro	<b>Droits de sortie</b> 0%	

### ORIENTATION DE GESTION

Ultima PEA, géré par Acer Finance depuis mars 2009, a pour but de fournir à l'investisseur un portefeuille d'OPCVM dont l'objectif est de réaliser une performance supérieure ou égale à celle de l'indice MSCI EUROPE (en Euros) sur des durées supérieures ou égales à 5 ans.

L'objectif est la recherche d'un juste équilibre entre le risque de perte accepté par l'investisseur en cas de baisse du marché, et le parti qu'il peut tirer de la hausse de celui-ci. Le fonds sera investi exclusivement et en permanence dans des OPCVM éligibles au PEA.

### COMMENTAIRE DE GESTION

Décembre : Trêve de Noël

D'abord fortement baissières en début de mois, les places financières mondiales ont rebondi en deuxième partie de mois pour finir proche de l'équilibre. Le mois de Décembre a été une nouvelle fois caractérisé par une volatilité très importante sur les marchés.

Comme attendu, le gouverneur de la Banque Centrale Européenne, a baissé les taux de 25 bps ; le taux directeur s'établit désormais à 1% soit son plus bas niveau depuis la création de l'euro.

Les indices boursiers européens et américains ont terminé le mois en ordre dispersé: CAC 40 : +0.16%, EUROSTOXX 50 : -0.60%, Nasdaq : -0.58%, Dow Jones : +1.43%.

Sur l'année 2011, seul le marché américain termine en territoire positif (Dow Jones +5,53%), les autres principales places financières des pays développés ou émergents terminent sur des replis de l'ordre de -15% à -20%.

Sur les marchés de taux, les taux longs des emprunts d'Etat sont en recul en France (OAT 10 ans: 3.15% fin Décembre contre 3.39% fin Novembre) et en Allemagne (Bund 10 ans : 1.83% fin Décembre contre 2.28% fin Novembre). Dans les « PIIGS », les taux longs sont en hausse en Grèce, stables en Italie et au Portugal et en baisse en Espagne et en Irlande.

L'euro se déprécie fortement face au dollar à 1.30 contre 1.34 (-3.6%). L'once d'or est en très fort repli de -10.46% et le baril de pétrole (BRENT) baisse de -2.84%.

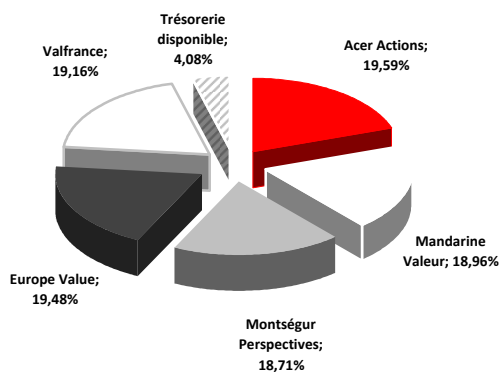
Ultima PEA effectue une hausse de +1,72% au mois de Décembre contre +4,88% pour son indice de référence. Mandarine Valeur, Europe Value et Acer Actions sont les principaux contributeurs à la performance ce mois-ci.

Sur l'ensemble de l'année 2011, Ultima PEA effectue une performance de -23,28%.

### Répartition de l'actif net par fonds

#### Fourchette:

Placements monétaires 0/0 Placements obligataires 0/0  
Placements actions 90/100



Le prospectus réglementaire est mis à votre disposition sur notre site [www.acerfinance.com](http://www.acerfinance.com)  
Ce document non contractuel a été réalisé à titre d'information uniquement et ne constitue pas une offre de vente.  
Les valeurs liquidatives et les performances publiées sont nettes de frais de gestion.

Contacts : Charlotte BOYER  
Thomas LOUIS  
Eric PINON

Société de Gestion de Portefeuille  
Agrément AMF GP95009

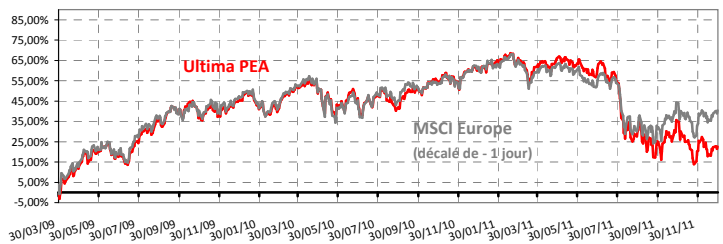
8, rue Danielle Casanova 75002 PARIS  
+33 (0)1 44 55 02 10 - [www.acerfinance.com](http://www.acerfinance.com)

### Historique des variations

	Ultima PEA (net de frais)	MSCI Europe (décalé de -1 jour)	Surperformance
1 mois	1,72%	4,88%	-3,01%
3 mois glissants	-1,82%	6,26%	-7,60%
Année 2011	-23,28%	-12,09%	-12,73%
Année 2010	10,10%	8,04%	1,91%
1 an Glissant	-23,28%	-12,09%	-12,73%
Depuis la reprise de gestion	22,65%	40,39%	-12,64%

### Profil du portefeuille sur un an glissant

	Fonds	MSCI Europe	
Perte Maximum	-27,41%	-20,99%	-6,42%
Volatilité annualisée	18,44%	14,67%	
Coefficient de corrélation	0,86	-	
Ratio de Sharpe	-0,93	-0,5	



Les performances et volatilités passées ne préjugent pas des performances et volatilités futures.

### Grille d'investissement

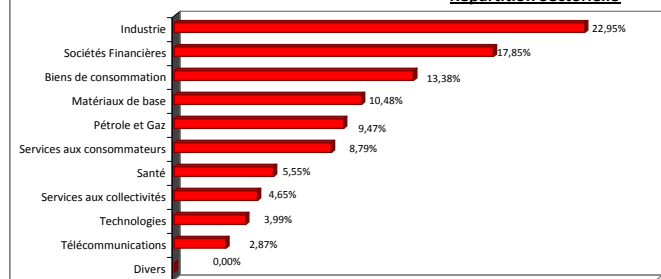
Investissement en actions :

96,32%

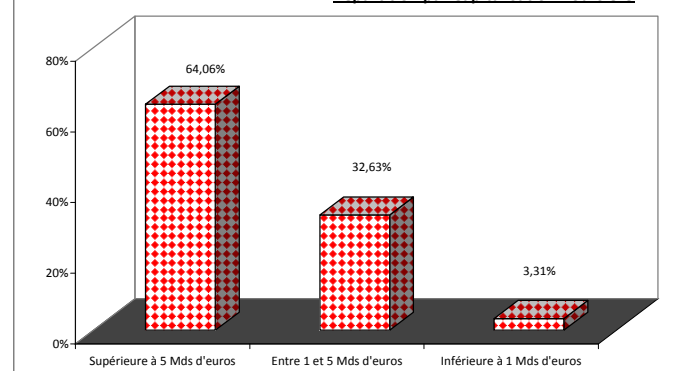
Liquidités

3,68%

### Répartition Sectorielle



### Répartition par Capitalisation Boursière





30 décembre 2011

Valeur liquidative

336,84 €

Actif net global

4 393 826,61 €

## Principaux mouvements sur le mois

### Achats

### Ventes

### Renforcements

### Allègements

## Contributions à la performance sur le mois

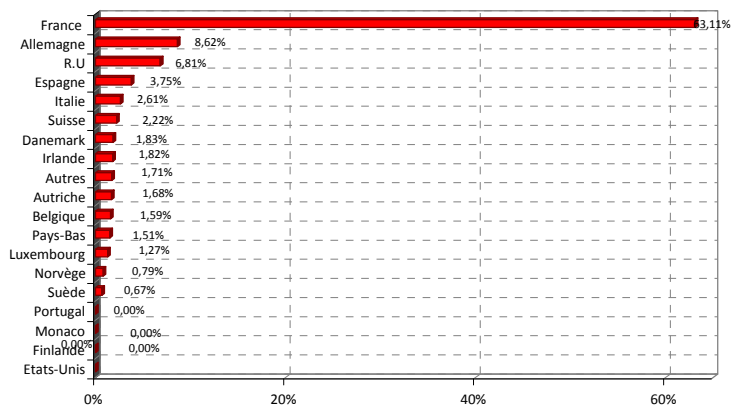
### Contributions positives

Mandarine Valeur	0,73%
Europe Value	0,68%
Acer Actions	0,40%
Montségur Perspectives	0,22%
Valfrance	0,18%

### Contributions négatives

Frais de gestion	-0,25%
------------------	--------

## Répartition par zone géographique



## Principales lignes

TOTAL	3,45%	TECHNIP	1,02%
BNP PARIBAS	3,28%	EUROCASH I	1,01%
VINCI (EX SGE)	1,88%	BONGRAIN	1,01%
SANOFI	1,86%	SCHNEIDER ELECTRIC	0,99%
AXA	1,85%	VALEO	0,99%
ALLIANZ HOLDING	1,74%	THALES	0,97%
LAFARGE	1,66%	METRO	0,95%
SAINT GOBAIN	1,53%	AP MOELLER MAERS.B	0,92%
CAP GEMINI	1,45%	FFP	0,92%
DEXIA	1,45%	CIMENTS FRANCAIS	0,92%
MICHELIN	1,43%	ENI SPA	0,91%
AIR LIQUIDE	1,30%	PRIGEST PARTICIPATIFS 3DEC	0,87%
ROYAL DUTCH SHELL A	1,30%	PETROBRAS	0,87%
BANCO SANTANDER S.A.	1,29%	VOLKSWAGEN PRIV	0,86%
AIR FRANCE KLM	1,17%	L'OREAL	0,86%
VEOLIA ENVIRON.	1,12%	CARLSBERG S.B	0,83%
FRANCE TELECOM	1,10%	CHRISTIAN DIOR SA	0,83%
EDF	1,10%	FRESENIUS	0,81%
MICHELIN	1,04%	CASINO GUICHARD	0,80%
PPR	1,03%	TELEFONICA	0,79%
BOUYGUES	1,02%	XSTRATA	0,79%
			52,00%