

# Acer Stratégie

Rapport au 30 septembre 2008

## IDENTIFICATION

### Dénomination

Acer Stratégie

### Code ISIN

FR00010424077

### Forme juridique

Acer Stratégie est un Fonds Commun d'Intervention sur les Marchés à Terme constitué en France

### Affectation des résultats

Les revenus sont intégralement capitalisés. Aucune distribution n'est effectuée

### Objectif de gestion

L'objectif de gestion est d'amplifier, en sens inverse, les mouvements de la bourse de Paris. Les baisses se traduiront ainsi par des hausses du fonds d'une ampleur triple environ. Les hausses quant à elles entraîneront des baisses d'une ampleur triple également.

La stratégie mise en œuvre recourra principalement à la vente de contrats de futures sur l'indice CAC40. Des interventions sur options sur l'indice CAC40 pourront être faites en complément ou en substitution des achats de contrats.

### Indicateur de référence

Indice CAC40

L'objectif de gestion du fonds étant de multiplier par -3 les évolutions de l'indice CAC40, les évolutions du fonds pourront être comparées à l'inverse du triple de celles de l'indice CAC40.

### Profil de risque

Risque principal : surexposition aux évolutions du marché actions.

Du fait du maintien en permanence d'un levier -3 sur l'indice CAC40, la valeur liquidative de la part connaît des évolutions fortes tant à la hausse qu'à la baisse. Ces évolutions peuvent excéder 10% dans une journée.

Risque secondaire : perte de valeur temps

Du fait du mécanisme de perte de valeur temps exposé plus haut, l'évolution de la valeur liquidative de la part sur des périodes supérieures à quelques jours est généralement inférieure au triple de l'inverse de celle de l'indice CAC40. Le fonds n'est donc en général pas adapté à des prises de position à long terme, en particulier supérieures à une année.

Risque de perte en capital

Le fonds ne bénéficiant d'aucune garantie en capital il existe un risque que la valeur de la part tombe en dessous de la valeur initiale, conduisant à la perte d'une partie importante des capitaux investis.

### Regroupement des parts

Le 19 janvier 2007 1000 parts anciennes d'Acer Stratégie (code ISIN FR0007476726) ont été regroupées en 1 part nouvelle (code ISIN FR00010424077). Les parts nouvelles sont décimalisées en millièmes.

Dans le présent rapport les valeurs unitaires et les nombres de parts antérieurs au regroupement ont été multipliés par 1000 pour les valeurs unitaires et divisés par 1000 pour les nombre de parts.

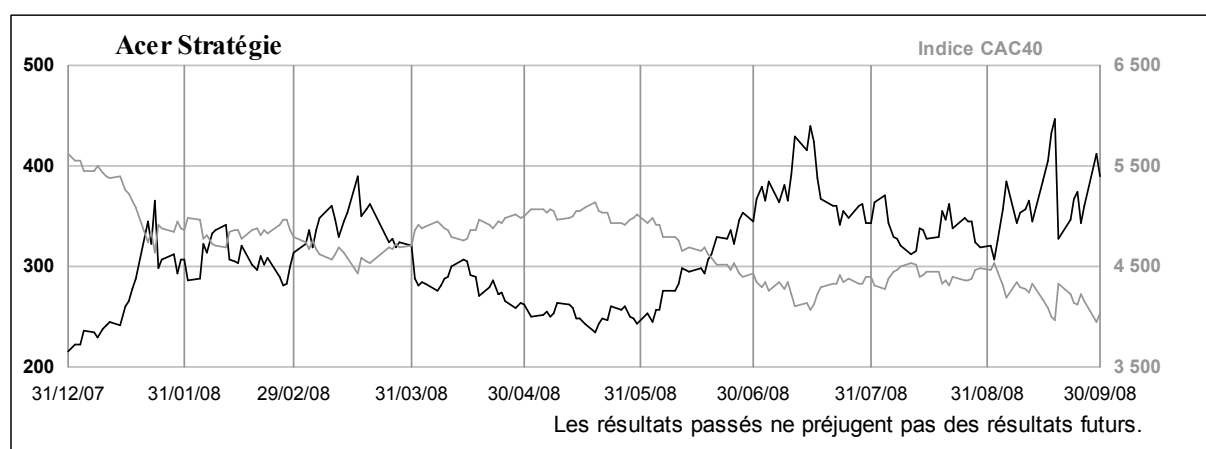
## STRATEGIE D'INVESTISSEMENT

### Conjoncture

La conjoncture du premier semestre 2008 a été marquée par la superposition de deux chocs économiques. La crise des subprimes a tout d'abord continué à faire sentir ses effets pesant sur les valeurs financières. Les inquiétudes sur la solvabilité de certaines banques ont entraîné un premier repli qui a culminé au mois de mars. Le sauvetage de Bear Stearns sous la houlette de la banque fédérale des Etats-Unis a montré la détermination des banques centrales à sauvegarder le système financier et a permis une reprise du marché.

L'accélération de la hausse du prix du pétrole a ensuite constitué un second choc de grande ampleur principalement concentré sur le second trimestre. Elle a entraîné une rechute des marchés qui ont atteint un plus bas le 15 juillet.

Une reprise a suivi et le mois d'août a été marqué par une accalmie. A partir du début du mois de septembre les craintes sur les banques américaines se sont réveillées. La chute de Lehman Brothers à la mi septembre a provoqué une crise bancaire de grande ampleur déclenchant un nouveau mouvement de baisse



### Politique d'investissement

Le tableau ci-dessous compare les évolutions de l'indice CAC40 et du fonds entre les principaux points de retournements de l'indice CAC40.

Conformément à l'orientation des placements, l'engagement du fonds a été ajusté au voisinage de -3 fois l'actif à la fin de chaque journée de bourse. Le levier, mesuré a posteriori entre les points extrêmes, s'est établi entre -2,02 et -3,44.

	CAC40		Acer Stratégie		Levier
31/12/07	5 614.08		215.55		
23/01/08	4 636.76	-17.4%	365.41	69.5%	-2.76
01/02/08	4 978.06	7.4%	286.38	-21.6%	-3.43
11/02/08	4 682.70	-5.9%	341.98	19.4%	-2.90
26/02/08	4 973.07	6.2%	280.65	-17.9%	-3.29
17/03/08	4 431.04	-10.9%	390.49	39.1%	-2.86
19/05/08	5 142.10	16.0%	234.16	-40.0%	-3.44
04/08/08	4 280.63	-16.8%	371.30	58.6%	-2.51
02/09/08	4 539.07	6.0%	306.81	-17.4%	-3.25
30/09/08	4 032.10	-11.2%	389.55	27.0%	-2.02

### Perte de valeur temps

Au cours des neuf premiers mois de 2008 l'indice CAC40 a baissé de 28,2% ce qui aurait dû entraîner une hausse de 169,9% du fonds. Il a en fait monté de 80,7% s'établissant ainsi 33,1% en dessous de son objectif. En moyenne la dérive mensuelle est de 4,4%.

La très forte volatilité des marchés sur la seconde quinzaine de septembre a entraîné une forte augmentation de cette perte de valeur temps qui atteint un rythme mensuel de 16,3% sur cette période.

Sur les quatre années 2004, 2005, 2006 et 2007 le fonds a connu en moyenne une dérive de 1,3% par mois par rapport à son objectif. Cette dérive est principalement due au coût de l'ajustement permanent du levier au niveau de -3. Compte tenu de ce levier, ce n'était qu'au-delà d'une baisse de 0,4% par mois de l'indice CAC 40 qu'une position prise sur le fonds était gagnante.

Dérive mensuelle	2008	2007	2006	2005	2004
1 <sup>er</sup> trimestre	-4,2%	-0,2%	-0,1%	-0,4%	-1,3%
2 <sup>ie</sup> trimestre	-3,6%	-2,4%	-4,9%	-3,0%	-3,2%
3 <sup>ie</sup> trimestre	-5,3%	-1,4%	-0,5%	-0,3%	-0,6%
4 <sup>ie</sup> trimestre		-0,7%	0,6%	-0,8%	-0,7%
Année		-1,2%	-1,2%	-1,1%	-1,5%

### Historique de l'actif net

	Actif net	Nombre de parts	Valeur de la part
21/12/01	1 008 118	430,622	2 340,00
31/12/02	1 524 361	391,260	3 890,00
31/12/03	545 628	350,276	1 550,00
31/12/04	650 571	615,267	1 050,00
31/12/05	741 441	1 500,063	490,00
29/12/06	570 936	2 177,633	260,00
31/12/07	1 081 001	5 015,032	215,55
31/03/08	4 121 818	12 826,203	321,35
30/06/08	4 526 209	13 148,259	344,24
30/09/08	2.970.683	7.625,789	389,55

### Ventilation simplifiée de l'actif net

	30/09/08	31/12/07
Dépôts	29,8%	18,8%
OPCVM trésorerie	70,9%	78,9%
Débiteurs divers	0,2%	0,0%
Créditeurs divers	-0,3%	-2,8%
Disponibilités	-0,6%	5,1%
Total	100,0%	100,0%

### Détail du portefeuille

Le détail du portefeuille peut être obtenu auprès du gérant :

Acer finance  
8, rue Danielle Casanova  
75002 PARIS

**Ratio d'engagement sur les produits dérivés**

Ratio d'engagement au 30/09/08: -3.01

compte tenu des souscriptions et des rachats enregistrés le 30 septembre 2008 et non encore pris en compte dans l'actif.

**Tableau d'exposition au risque action**

	Bilan	Hors bilan
Valeurs françaises	0	-8.333.730
Actif net (rappel)	2.970.683	
Souscriptions/rachats du 30/09/2008	-202.536	