

30 juin 2010

Valeur liquidative **389,83 €** Actif net global **4 713 719,18 €**

Gérants Pauline BOULON Thomas LOUIS	Dépositaire CM-CIC Securities	Eligible au PEA Oui	Frais de gestion 3% TTC	Heure limite d'ordre 10h30, cours de clôture
Date de création - Date de reprise 08/03/1991 - 20/03/2009	Forme juridique FCP, conforme aux normes européennes	Valorisation Quotidienne	Droits d'entrée 4% (négociable)	Affectation/résultats Capitalisation et/ou Distribution
Indice de référence MSCI Europe (€)	Devises Euro	Classification AMF Actions des pays de la zone Euro	Droits de sortie 0%	

ORIENTATION DE GESTION

Ultima PEA, géré par Acer Finance depuis mars 2009, a pour but de fournir à l'investisseur un portefeuille d'OPCVM dont l'objectif est de réaliser une performance supérieure ou égale à celle de l'indice MSCI EUROPE (en Euros) sur des durées supérieures ou égales à 5 ans.
L'objectif est la recherche d'un juste équilibre entre le risque de perte accepté par l'investisseur en cas de baisse du marché, et le parti qu'il peut tirer de la hausse de celui-ci. Le fonds sera investi exclusivement et en permanence dans des OPCVM éligibles au PEA.

COMMENTAIRE DE GESTION

Un mois de juin indécis...

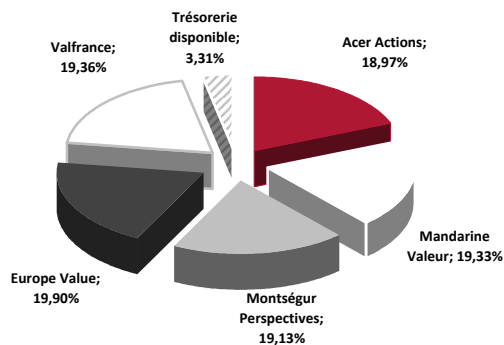
Les marchés actions étaient bien orientés en Juin avant de faire les frais des mauvaises nouvelles asiatiques et européennes : CAC 40 -1.72% sur le mois (dont -5.79% dans la 3ème semaine), Dow Jones -3,58% (dont -2,86% sur la 3ème semaine), Nikkei -3.39% sur le mois (dont -4.89% dans la 3ème semaine). Certains marchés semblent tirer leur épingle du jeu en affichant des gains tels que : MSCI India +8.57% sur le mois (dont -1.80% dans la 3ème semaine), MSCI Brazil -1.76% sur le mois (dont -1.49% dans la 3ème semaine), MSCI Emerging Market +1.51% sur le mois (dont -2.48% dans la 3ème semaine). Le différentiel de croissance qui se dessine entre les économies développées devrait devenir un thème de plus en plus important et jouer un rôle croissant dans la performance des marchés.
L'actualité des pays émergents a été marquée par la décision de la Chine de laisser sa devise reprendre le mouvement d'appréciation contre le \$, mais cela reste largement sous le contrôle des autorités.
En terme de croissance économique, les émergents devraient continuer à devancer les pays développés au sein desquels les Etats-Unis feront la course en tête devant l'Asie développée et l'Europe.
Sur les obligations, le début du mois de Juin a été marqué par une fuite vers la qualité qui a vu le taux à 10 ans allemand atteindre son plus bas historique.

Ultima PEA cède 0,07% contre son indice de référence sur la période.

Répartition de l'actif net par fonds

Fourchette:

Placements monétaires 0/0 Placements obligataires 0/0
Placements actions 90/100



Le prospectus réglementaire est mis à votre disposition sur notre site www.acerfinance.com
Ce document non contractuel a été réalisé à titre d'information uniquement et ne constitue pas une offre de vente.
Les valeurs liquidatives et les performances publiées sont nettes de frais de gestion.

Contacts : Pauline BOULON
Thomas LOUIS
Eric PINON

Société de Gestion de Portefeuille
Agrément AMF GP95009

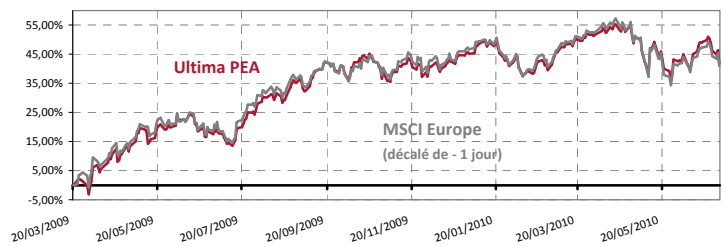
8, rue Danielle Casanova 75002 PARIS
+33 (0)1 44 55 02 10 - www.acerfinance.com

Historique des variations

	Ultima PEA (net de frais)	MSCI Europe (décalé de -1 jour)	Surperformance
1 mois	-0,62%	-0,55%	-0,07%
3 mois glissants	-6,22%	-7,60%	1,50%
Année 2010	-2,23%	-3,91%	1,74%
1 an Glissant	18,86%	16,59%	1,94%
Depuis la reprise de gestion	41,94%	40,95%	0,70%

Profil du portefeuille depuis la reprise de gestion

	Fonds	MSCI Europe	
Perte Maximum	-10,29%	-13,85%	4,13%
Volatilité annualisée	18,27%	19,99%	
Coefficient de corrélation	0,77	-	
Ratio de Sharpe	0,95	0,68	
Skewness	0,07	-0,40	
Kurtosis	-0,74	0,73	



Les performances et volatilités passées ne préjugent pas des performances et volatilités futures.

Grille d'investissement (données au 30/06/2010)

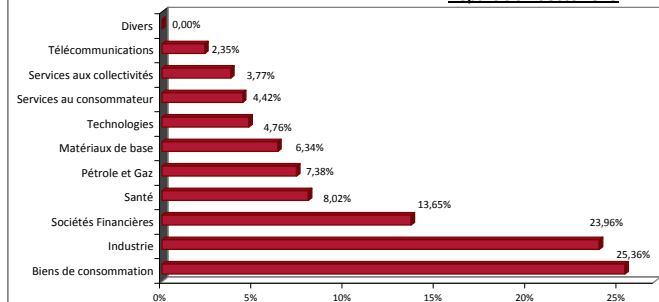
Investissement en actions :

93,42%

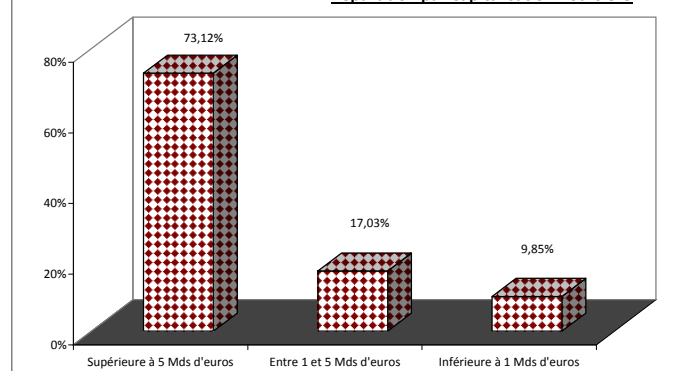
Liquidités

6,58%

Répartition Sectorielle



Répartition par Capitalisation Boursière





30 juin 2010

Valeur liquidative

389,83 €

Actif net global

4 713 719,18 €

Principaux mouvements sur le mois

Achats

Ventes

Renforcements

Allègements

Contributions à la performance sur le mois

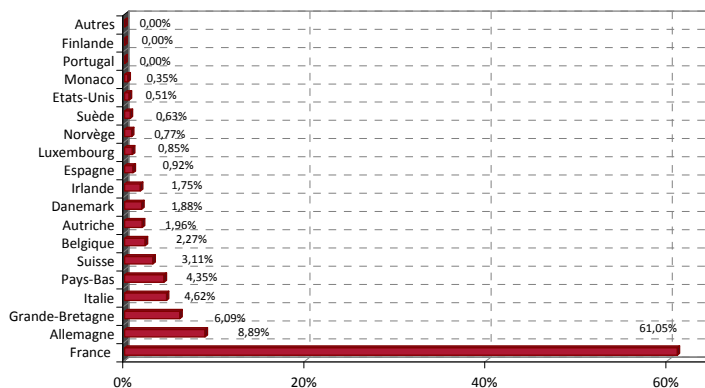
Contributions positives

Valfrance	0,22%
Europe Value	0,14%

Contributions négatives

Mandarine Valeur	-0,16%
Acer Actions	-0,23%
Montségur Perspectives	-0,24%
Frais de gestion	-0,35%

Répartition par zone géographique (données au 30/06/2010)



Principales lignes (données au 30/06/2010)

SANOFI-AVENTIS	3,23%	CIMENTS FRANCAIS	1,09%
TOTAL	2,67%	BONGRAIN	1,08%
BNP PARIBAS	2,53%	BOUYGUES	1,08%
ALLIANZ	2,23%	TECHNIP	1,06%
MICHELIN	2,16%	THALES	1,05%
DANONE	1,74%	UNICREDIT	1,04%
LAFARGE	1,72%	ACCOR	1,04%
VINCI	1,57%	Eurocash I	1,03%
CAP GEMINI	1,49%	DEXIA	1,01%
SAINT GOBAIN	1,40%	PERNOD RICARD	1,01%
ARCELOR	1,29%	FRESENIUS pref	1,00%
L'OREAL	1,29%	CARLSBERG	0,99%
AIR LIQUIDE	1,27%	HSBC Euro liquidity Fund	0,99%
ROYAL DUTCH SHELL	1,27%	E.ON	0,98%
CHRISTIAN DIOR SA	1,27%	INTESA SANPAOLO	0,97%
VEOLIA ENVIRON.	1,21%	VALEO	0,95%
VOLKSWAGEN	1,20%	SODEXO	0,94%
SAFRAN	1,18%	VIVENDI UNIVERSAL	0,92%
PPR	1,16%	SCHNEIDER	0,90%
EADS	1,11%	ENI	0,89%
			53,01%