

# FPCI PICTURE INVEST

Production cinéma et séries

**Avril  
2026**

Acer Finance – S.A Acer Finance au capital de 1 622 852,11 € – RCS Paris n°380 130 609  
Société de gestion de portefeuille agréée par l'AMF n° GP-95009 le 21/06/1995 et Courtier en assurance et IOBSP  
inscrit à l'ORIAS n°07 008 272.  
Carte de transaction immobilière n°CPI75012021000000183 délivrée par la CCI Ile-de-France  
Siège social : 8, rue Danielle Casanova 75002 PARIS – Tél : +33 (0)1 44 55 02 10  
Bureau de Chartres : 6-8, rue du Docteur Maunoury 28000 CHARTRES – Tél : +33 (0)2 37 36 25 20  
Bureau de Bordeaux : 4 quai de Bacalan 33300 BORDEAUX – Tél +33 (0) 1 44 55 02 10  
[contact@acerfinance.com](mailto:contact@acerfinance.com)





# AVERTISSEMENT

- Le présent document est fourni à titre exclusivement informatif.
- Il a été élaboré par ACER FINANCE, société de gestion de portefeuille agréée par l'Autorité des Marchés Financiers sous le numéro GP95009, constituée sous la forme d'une société anonyme au capital de 1 622 852,11 € et ayant son siège social au 8 rue Danielle Casanova 75002 Paris.
- PICTURE INVEST est un FIA sous forme d'un Fonds Professionnel de Capital Investissement (FPCI) géré par Acer Finance dont les règles de fonctionnement sont fixées par ses statuts. Ce fonds est enregistré et non agréé par l'Autorité des Marchés Financiers. Il est exclusivement destiné aux investisseurs professionnels ou assimilés au sens de la réglementation en vigueur.
- Ce document n'est subordonné à aucun dépôt et n'a alors pas fait l'objet d'une quelconque validation ou vérification auprès de l'Autorité des Marchés Financiers.
- Ce document ne constitue en aucun cas une offre ou un appel d'offres, ni même un conseil pour acheter ou vendre quelque instrument financier que ce soit ou souscrire à un service de gestion ou de conseil, dans une quelconque juridiction.
- ACER FINANCE décline toute responsabilité à l'égard de toute décision d'investissement ou de désinvestissement qui serait prise sur la base des données figurant dans cette présentation. En tout état de cause, il convient, pour chaque produit, de se reporter, préalablement à toute souscription, aux documents d'information légaux. Les éléments sectoriels et statistiques ne préjugent pas de la performance des entreprises des supports d'investissement. Les informations contenues dans ce document ne sauraient donc avoir une quelconque valeur contractuelle.
- Ce type de placement ne bénéficie d'aucune garantie ou protection et comporte un risque de perte en capital, limité à l'investissement initial, et une durée de blocage minimum, sauf cas légaux de déblocage anticipé prévus par les règlements des solutions d'investissement. ACER FINANCE n'offre donc aucune garantie que l'objectif de gestion d'un fonds sera atteint ou qu'un investisseur n'ait pas une perte substantielle.
- Chaque investisseur est invité à vérifier au préalable l'adéquation de cet investissement avec sa situation personnelle et fiscale.
- La diffusion et la reproduction (totale ou partielle) de ce document sont strictement interdites sans l'accord express d'ACER FINANCE.

# ACER FINANCE



**ACER FINANCE** est une institution financière indépendante et entrepreneuriale.

Nous sommes un collectif agile, créatif et engagé à l'écoute des **clients privés, professionnels et institutionnels**, pour lesquels nous construisons des **solutions d'investissement sur mesure**.

Notre savoir-faire repose sur la complémentarité de nos expertises dans les domaines de **l'immobilier**, du **private equity** et de la **gestion financière**.

Notre modèle d'entreprise allie **sécurité, durabilité et contrôle du risque** au service de nos clients et **des spécialistes des patrimoines privés et professionnels**.



## PARIS

8 rue Danielle Casanova  
75002 Paris



## BORDEAUX

4 quai de Bacalan  
33000 Bordeaux



## CHARTRES

6 Rue du Dr Maunoury,  
28000 Chartres

**1990**

Date de création

**30**

Collaborateurs

**+ 2500**

Clients directs

**1,4**

Md€ de patrimoines supervisés  
(gestion, courtage, conseils)

**400**

Partenaires  
CGP/Family Offices



# NOTRE GOUVERNANCE

## Direction Générale



**Thomas LOUIS**  
Président Directeur  
Général



**Rodolphe HERBELIN**  
Directeur Général  
Délégué



**Alexandre LEMARE**  
Directeur Général  
Délégué

## Membres du Codir



**Christophe BROUSSEAU**  
Pôle Gestion Privée  
**Directeur Gestion  
Privée**



**Barbara WIBAUT**  
Pôle Gestion Financière  
**Directrice des  
Investissements**



**Loïc BOURDY**  
Pôle Private Equity  
**Directeur du  
Private Equity**



**Arnaud MONNET**  
Pôle Immobilier  
**Directeur de la  
Gestion Immobilière**

Document non contractuel, à usage strictement informatif

Document strictement confidentiel - Non Diffusable

# CONTEXTE



 **Le FPCI PICTURE INVEST** est né d'expertises croisées du cinéma et du monde de l'audiovisuel.




 Nous observons depuis quelques années la **très forte croissance** du secteur audiovisuel, devenu un moteur central de l'économie culturelle et créative.

 Le secteur audiovisuel, à la fois **économiquement robuste** et **vecteur de soft power**, se distingue par un marché en constante évolution, offrant de multiples opportunités d'investissement tout au long de la chaîne de valeur.

 C'est dans ce contexte qu'**Acer Finance** a décidé de lancer, en collaboration avec **LENK PICTURES**, un Fonds d'investissement dédié au **financement de films et séries**.

 Le Fonds est structuré autour de plusieurs **sociétés sous-jacentes**, chacune portant un portefeuille de projets, permettant une diversification maîtrisée du risque, ainsi que d'une **société de service centrale, LENK PICTURES**.

Cette dernière s'appuie sur une équipe combinant :

-  **1 Une forte expérience du secteur audiovisuel**
-  **2 Une compréhension fine des enjeux technologiques**
-  **3 Une expertise opérationnelle et financière de l'investissement**



# L'AUDIOVISUEL FRANÇAIS

## Un soft power au service de la croissance

**Des talents reconnus  
mondialement**

La France, créative et visionnaire, est à un **carrefour stratégique** pour participer à des projets d'envergure qui parlent au monde entier, dans le contexte d'une **demande constante pour les contenus audiovisuels**.

**Rayonnement  
international du  
cinéma français**

La série et le cinéma français représentent un véritable **soft power**, touchant un public international via des plateformes comme **Netflix et Amazon**.

**Offre clé pour les  
plateformes de  
streaming**

Le patrimoine littéraire français, riche et varié, inspire de nombreuses adaptations en films et séries, comme **Le Comte de Monte-Cristo** et **Lupin**, qui séduisent un public mondial. Les plateformes de streaming recherchent constamment des œuvres à succès – **les fameuses "IP"** – pour fidéliser leurs audiences, créant ainsi de grandes opportunités pour les œuvres françaises.



\*Images à titre d'illustration



# UN SECTEUR ÉCONOMIQUE PUISSANT

| 1   | 2  | 3   | 4   |
|---|--|---|---|
| Fréquentation des salles (FR)   | Impact international   | Exportation & rayonnement   | Emplois & écosystème  |
| <ul style="list-style-type: none"><li>• <b>2025 : 157 millions d'entrées</b>, après <b>deux années très solides (2023 et 2024)</b>.</li><li>• <b>Normalisation du cycle</b>, liée à une <b>offre de blockbusters moins dense</b> qu'en 2024.</li><li>• <b>Rebond engagé fin 2025</b>, annonciateur d'une <b>année 2026 robuste (&gt;180 millions d'entrées)</b>, portée par une <b>offre très attractive</b>.</li></ul> | <ul style="list-style-type: none"><li>• <b>42,5 millions d'entrées à l'international en 2025</b>, en hausse de 6 %, confirmant la dynamique hors France.</li><li>• <b>Part des films français dans les sélections internationales</b> maintenue à un <b>niveau historiquement élevé (22,8 %)</b>.</li><li>• Le cinéma français bénéficie d'une <b>diversité éditoriale unique</b>, lui permettant de performer sur un <b>large spectre de territoires</b>.</li></ul> | <ul style="list-style-type: none"><li>• <b>250 M€ de recettes internationales en 2024</b>, illustrant une <b>capacité d'exportation durable</b>.</li><li>• <b>Succès récents à fort impact mondial</b> : <i>Le Comte de Monte-Cristo</i>, <i>Un p'tit truc en plus</i>, <i>Anatomie d'une chute</i>.</li><li>• <b>L'Amérique latine devient en 2025 le 2<sup>e</sup> marché du cinéma français</b> en volume d'entrées.</li></ul> | <ul style="list-style-type: none"><li>• Environ <b>300 000 emplois en France</b>, faisant du cinéma un <b>secteur économique structurant</b>.</li><li>• <b>Plus de 700 M€ investis chaque année</b> par le CNC dans la production, la distribution et la diffusion, soutenant un <b>écosystème dynamique et diversifié</b>.</li></ul> |



# UN CADRE RÉGLEMENTAIRE FAVORABLE

## Un soutien structurel à la production

- La réglementation audiovisuelle française impose aux diffuseurs et plateformes opérant en France des **obligations d'investissement dans la création**.
- Une part significative de ces investissements est réalisée auprès de **producteurs indépendants**, garantissant un **écosystème profond et diversifié**.
- Le **CNC** complète ce dispositif via **un large éventail de subventions**

## Chiffres clés CNC – 2024



## Investissements des diffuseurs historiques (2024)



## Plateformes internationales & directive SMA

La directive européenne SMA impose aux plateformes étrangères :

- 20%** du **CA France investi** dans des productions nationales
- 30%** **minimum de contenus européens** dans les catalogues

En 2024, les plateformes SVOD ont investi **397 M€** en productions françaises A/V & cinéma, dont **220 M€ par Netflix**.



➔ Les plateformes sont devenues des **financeurs structurels de la création française**.



# UN MARCHÉ EN MUTATION, DES BESOINS CIBLÉS



## **En amont : besoin d'amorçage structurant**

- Pré-développements plus coûteux pour convaincre les diffuseurs
- Développements plus poussés pour obtenir un greenlight
- Obligation de porter plusieurs projets en parallèle

**Les producteurs recherchent des partenaires pour co-financer ces phases amont**



## **Bouclage financier : une étape sous tension**

- Co-investissements chaînes / plateformes en hausse
- Contribution des diffuseurs plafonnée → trous de financement
- Urgence de partenaires souples pour finaliser les plans

**Les producteurs & diffuseurs valorisent les partenaires en complément du financement principal**



## **En aval : pression croissante sur la distribution**

- Course aux meilleurs projets : concurrence accrue
- Le Minimum Garanti devient un outil stratégique
- Besoin de renforcer les offres face au marché international

**Les distributeurs cherchent des co-financeurs intégrés à la chaîne de valeur**



# LES POINTS CLÉS DU FONDS PICTURE INVEST

1

## Structuration modulaire & équipe experte

*Investissements via plusieurs sous-jacents pour optimiser la répartition du risque*

2

## Une double expertise audiovisuel et finance

*Animé par des **professionnels de l'audiovisuel et de la finance**, le fonds bénéficie d'une expertise croisée à chaque étape d'analyse*

3

## Un accès privilégié aux projets les plus porteurs

*Un **réseau** actif permettant d'identifier et capter **les projets les plus prometteurs***

4

## Un modèle d'investissement agile et ciblé

*Un **modèle flexible** autorisant **l'investissement à plusieurs niveaux d'un projet**, en fonction de ses besoins spécifiques*

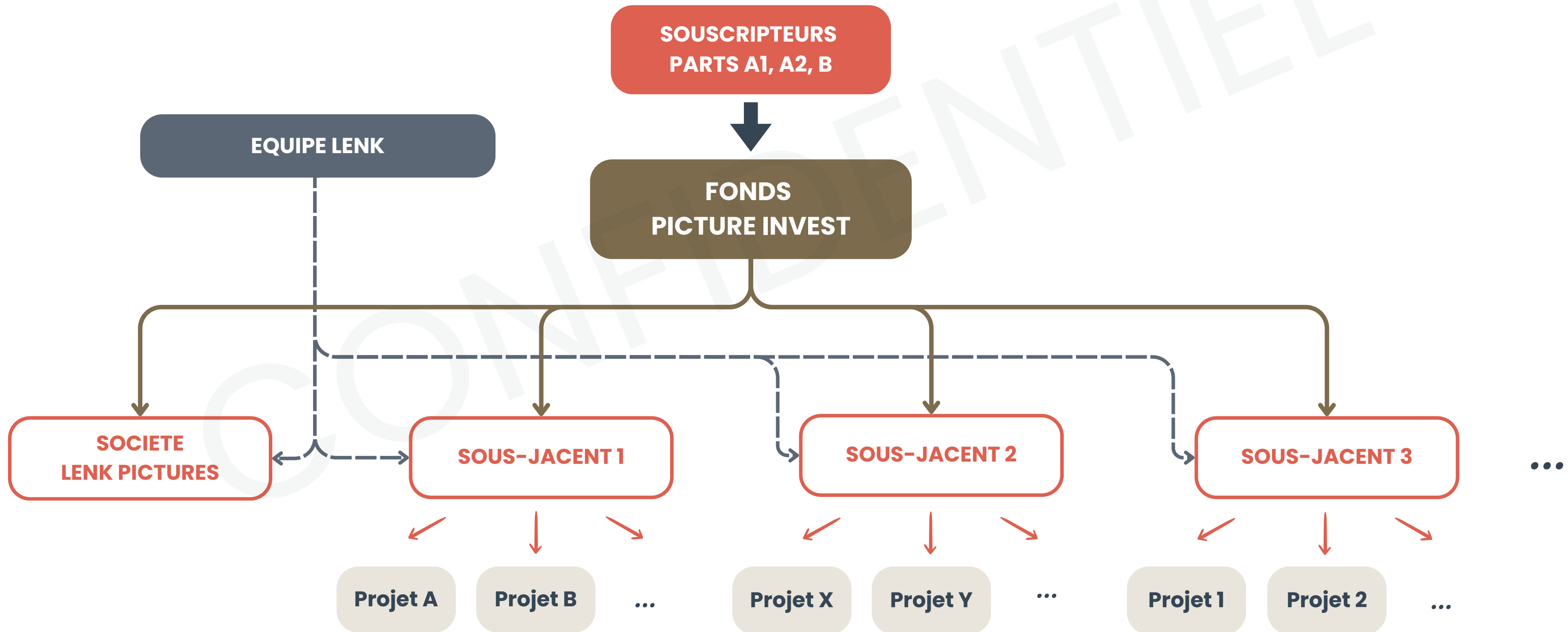
5

## Une veille stratégique sur les enjeux IA

*Une **expertise de premier plan** sur les **implications de l'intelligence artificielle** dans le développement et la production*



# STRUCTURATION DU FONDS (1/2)





# STRUCTURATION DU FONDS (2/2)



## **Des sous-jacents autonomes mais alignés sur une même stratégie**

*Le fonds est composé de plusieurs véhicules juridiquement distincts, chacun portant un portefeuille de projets. Tous sont alignés sur trois piliers communs :*

- Une même stratégie éditoriale
- Un calendrier d'investissement de 3 à 4 ans
- Une exposition équilibrée aux 5 typologies de projets financés



## **Une meilleure répartition du risque**

*Chaque sous-jacent porte un portefeuille de projets, tout en étant juridiquement distinct, ce qui permet une meilleure répartition du risque*



## **LENK PICTURES, colonne vertébrale opérationnelle**

*Le fonds investit également dans la société de service LENK PICTURES, qui porte les équipes et centralise les fonctions transverses : sourcing, gouvernance, éditorial, suivi des projets, marketing*

***Cette structuration modulaire assure une répartition efficace du risque tout en garantissant une cohérence d'ensemble dans la stratégie d'investissement.***

# STRATÉGIE D'INVESTISSEMENT



## PARAMÈTRES CLÉS DU FONDS



### Taille cible

10 M€



### Investissements réalisés via

plusieurs sociétés sous-jacentes



### Ticket par sous-jacent

Entre 800 K€ et 1 600 K€



### Objectif de portefeuille

~150 projets financés (toutes typologies)



### Phase d'investissement

3 à 4 ans



### Objectif de rendement

10 % de TRI net investisseur

## CRITÈRES D'ÉLIGIBILITÉ DES PROJETS FINANCÉS

| Typologie                             | Cible  | Critères clés   |
|---------------------------------------|--|---|
| <b>Cinéma</b><br><i>Développement</i> | Films français ou européens à budget intermédiaire (4 à 10 M€)                 | <ul style="list-style-type: none"><li>• Producteur structuré</li><li>• Écriture avancée</li><li>• Potentiel d'exploitation avéré</li></ul>  |
| <b>Cinéma</b><br><i>Gap Financing</i> | Même cible que le développement (films à 4-10 M€), en fin de montage financier | <ul style="list-style-type: none"><li>• Film quasi financé (≥ 80 %)</li><li>• Paramètres clés connus (budget, casting, distributeur)</li><li>• Potentiel d'exploitation élevé</li></ul> |
| <b>Séries</b><br><i>Pré-dev / Dev</i> | Séries en français, pour le marché national                                    | <ul style="list-style-type: none"><li>• Diffuseur identifié ou en discussion</li><li>• Projet potentiellement récurrent</li><li>• Producteur expérimenté</li></ul>                      |
| <b>Séries</b><br><i>Co-MG</i>         | Séries à fort potentiel international, tournées en Europe                      | <ul style="list-style-type: none"><li>• Financement quasi bouclé</li><li>• MG nécessaire pour greenlight</li><li>• Ventes internationales anticipées</li></ul>                          |



# INTERVENTION DU FONDS POUR LE CINÉMA



## Typologies d'intervention

### 1 Développement cinéma



#### Chaîne de valeur

**Phase amont** : écriture d'un film avant son financement et la mise en production



#### Nature de l'investissement

Financement partiel des fonds propres du producteur pour écrire et structurer un projet



#### Contrepartie

- % des recettes Box-office (BO) France
- % des recettes d'exploitation du film

**Ticket moyen : 40 K€**

#### Objectif pour le fonds

Financer des projets à fort potentiel dès leur genèse, pour sécuriser des droits significatifs à coût réduit

**Risque élevé à modéré - Multiple cible\* ≈ 10,2x**

### 2 Gap Financing cinéma



#### Chaîne de valeur

**Fin de montage financier** – juste avant la mise en production



#### Nature de l'investissement

Comblent le dernier gap pour boucler le financement, avec une sélection stricte sur la rentabilité prévisible



#### Contrepartie

- % des recettes Box-office (BO) France
- % des recettes d'exploitation du film

**Ticket moyen : 500 K€**

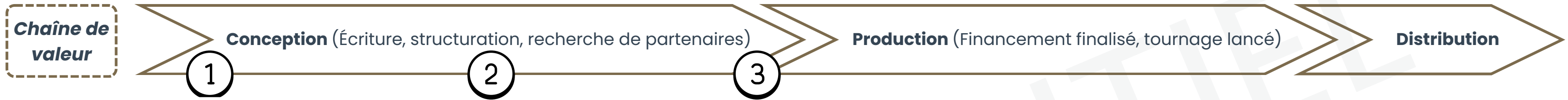
#### Objectif pour le fonds

L'objectif du fonds est de finaliser le financement de films à fort potentiel, tout en renforçant la visibilité de LENK PICTURES pour capter en amont les meilleurs projets.

**Risque modéré - Multiple cible\* ≈ 1,15x**



# INTERVENTION DU FONDS POUR LES SÉRIES



## Typologies d'intervention

### 1 Pré-développement audiovisuel



**Très en amont** – écriture et structuration du projet, avant présentation diffuseurs



**Financement partiel des fonds propres** du producteur pour **structurer** un projet de série



- % de la marge de la série
- % des recettes d'exploitation du film

**Ticket moyen : 10 K€**

#### Objectif pour le fonds

Identifier les projets prometteurs dès la phase de conception pour sécuriser un accès privilégié aux droits à forte valeur.

### 2 Développement audiovisuel



**Post-convention diffuseur** – projet déjà validé par une chaîne ou une plateforme



**Financement de la part producteur** pour lancer le **développement** sans recours à de la dette



- % de la marge de la série
- % des recettes d'exploitation du film

**Ticket moyen : 50 K€**

#### Objectif pour le fonds

Accompagner des projets (pré-dev ou externe), validés par un diffuseur, offrant une meilleure visibilité sur leur exploitation et un profil de risque maîtrisé.

### 3 Co-MG audiovisuel



**Fin de financement** – juste avant la mise en production



Co-financement d'un **Minimum Garanti** avec un distributeur sur des séries à **fort potentiel international**



- Remontée du MG pari passu avec le distributeur
- % des commissions de distribution

**Ticket moyen : 300 K€**

#### Objectif pour le fonds

Accéder aux projets les plus internationaux et capter une part des flux commerciaux liés à leur distribution

**Le pré-développement, plus risqué par nature, constitue un levier de sourcing du développement, au profil de risque modéré. La performance s'analyse de manière consolidée - Multiple cible\* ≈ 6,8x.**

**Risque faible - Multiple cible\* ≈ 1,9x**

\*Multiple brut cible par projet financé, correspondant à un scénario de projet produit et exploité. Il ne prend pas en compte les projets non produits.

# ÉQUIPE LENK PICTURES



**Philippe LORNAC**  
Associé

- Professionnel reconnu des chaînes TV (direction de programmes, d'antenne, conseil, stratégie, vente de projets, production associée et artistique)
- Expertise en programmes, tendances et goûts du public
- Canal +, France 5, M6, EuropaCorp, Incognita

**Chaînes TV ·  
Programmation · Stratégie  
éditoriale · Goûts du public**



**Stephan KALB**  
Associé

- Producteur délégué de Seconde Vague Productions, auteur, ancien acteur à la télévision et au théâtre, spécialisé dans le doublage
- Expertise autour de l'IA générative dans l'audiovisuel
- France Télévisions, Amazon Prime, Arte, TF1

**Production déléguée ·  
Création audiovisuelle · IA  
générative · Doublage**



**Renaud ESTIENNE**  
Associé

- Président de Seconde Vague Productions
- Expertise en conseil en gestion de patrimoine

**Production exécutive ·  
Structuration financière ·  
Gestion d'actifs**



**Patrice NICOLAON**  
Associé

- Président de PME dans le secteur industriel
- Expertise en développement commercial, création de projets
- Producteur associé sur le long métrage "Indic" de Laurent Herbiet avec Simon Abkarian (Casino Royale, Kaboul Kitchen, L'armée du crime, De Gaulle...)

**Entrepreneuriat ·  
Développement commercial  
· Financement de projets**



**Christophe THORAL**  
Conseil

- 30 ans d'expérience dont 25 dans les médias et la production audiovisuelle (Groupe Bolloré, McKinsey, Lagardère)
- Ex-président Lagardère Studios
- Co-fondateur d'ANCA, incubateur - accélérateur dédié aux sociétés de production de fiction

**Stratégie médias ·  
Accélération de sociétés de  
production · Gouvernance**

# TRACK RECORD DE L'ÉQUIPE



## Philippe LORNAC – Expert Contenus & Tendances

15 ans d'accompagnement de producteurs & groupes audiovisuels

- Consultant auprès de producteurs indépendants (*Incognita, Europa, Elzevir, Ego...*) et de groupes (*JLA, Endemol Shine, Banijay...*)
- Sourcing de scénaristes (ex. : César Wagner – France 2, Une tonne cinq – Canal+, Cat's Eyes – TF1)
- Mise en relation stratégique & co-productions (ex. : *Nice Girls – Netflix, Brocéliande – TF1, Mention Particulière – TF1*)



## Stephan KALB – Producteur & Expert IA

Producteur Délégué – Seconde Vague Productions (fictions & documentaires)

- +50 documentaires diffusés et primés (Arte, France TV, RTBF, Amazon Prime...)
- Fictions : Alter Ego (TF1, en tournage), Marseille (Netflix), Meurtres sur les Îles du Frioul (France TV)
- Porte-parole mondial du doublage (UVA) – Auditions IA ACT auprès du CNC, Arcom, Sénat, Commission Européenne



## Christophe THORAL – Expert Production & Distribution

Ex-Président Lagardère Studios

- +300h de fictions françaises supervisées (ex. : *Philharmonia, On va s'aimer, Il a déjà tes yeux – France 2, Mafiosa – Canal+*)
- Décisionnaire Greenlight – Co-productions internationales ( $\pm 2$ /an – ex. : *Jour Polaire – Canal+, Hierro – Arte*)
- Décisionnaire Greenlight – Mandats de distribution (2 à 4/an – ex. : *Beau Séjour – Belgique, Arctic Circle – Finlande, The Machinery – Suède*)



# LES CARACTÉRISTIQUES DU FONDS



**Forme juridique :** FPCI (Fonds Professionnel de Capital Investissement)

**Société de gestion :** Acer Finance

**Nom du Fonds :** Picture Invest

**Code ISIN :** FR00140151W6

**Régime fiscal :** Eligible 150-0 B ter du CGI

**Durée :** 7 ans prorogable 3 fois 1 an

**Minimum de souscription :** 100 000 € (ou 30 000 € soit 30 parts sous dérogation prévue dans le règlement du fonds)

**Valeur nominale de la part :** 1 000€ (elle évoluera ensuite selon la valeur liquidative)

**Taux de rendement interne (TRI) cible visé :** 10% nets de frais de gestion sur un horizon de 8 ans\*

**Valeur liquidative :** Semestrielle

**Frais de gestion récurrents annuels maximum :** 1,8% pour la part A1 (clean share) / 2,8% pour la part A2 (avec rétrocession)

**Droits d'entrée :** 5% maximum

**Valorisation :** Semestrielle

**Dépositaire :** ODDO BHF

**Commissaire aux comptes :** Grant Thornton

**Distributions :** Pas de distribution pendant 5 ans à compter de la clôture de la période de souscription des parts A1 et A2. À partir de cette date, la société de gestion pourra procéder à des distributions de revenus et produits de cessions de participations encaissés, en fonction des disponibilités du Fonds.

**\*Avertissement :** Ces objectifs ne font l'objet d'aucune garantie de la part de la Société de Gestion. Les simulations de performances ne sont pas un indicateur fiable et ne préjugent donc pas des performances futures du Fonds.



# PICTURE INVEST VS. SOFICA

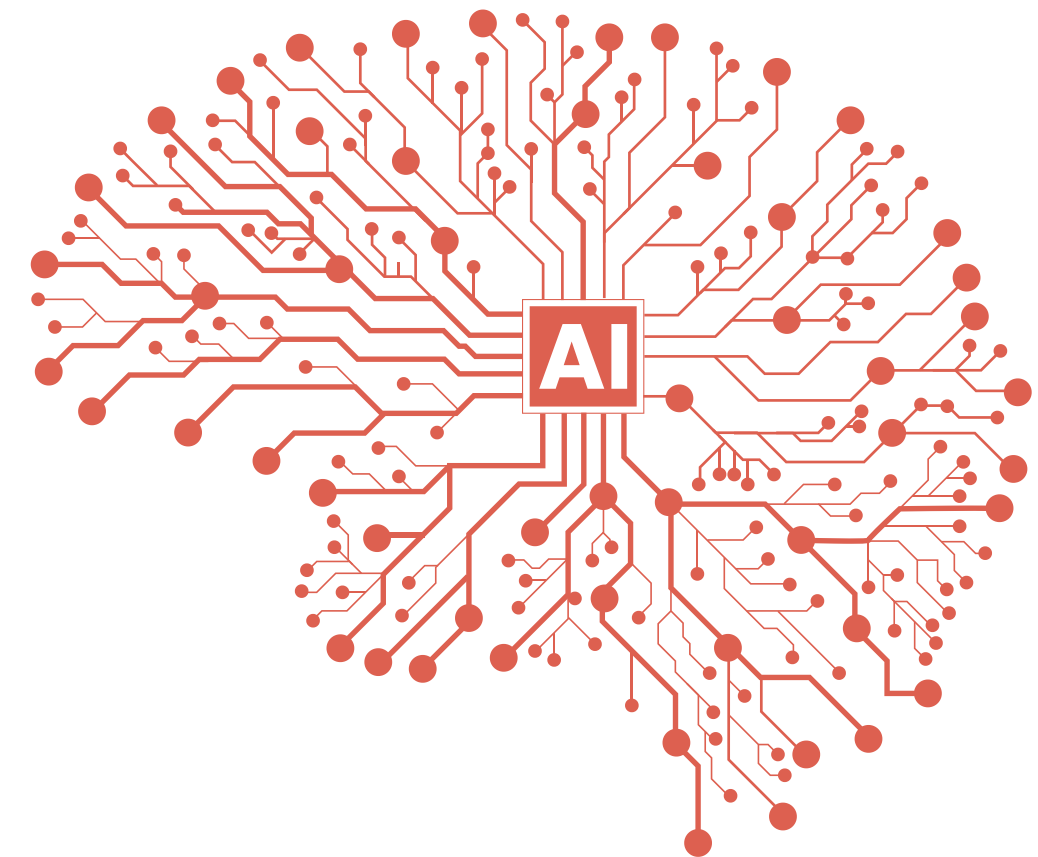
| Critères                        | PICTURE INVEST (FPCI – Fonds thématique professionnel)   | SOFICA (instrument fiscal CNC)   |
|---------------------------------|--|--|
| Objet                           | Fonds professionnel structuré (FPCI) dédié au cofinancement de films et séries à fort potentiel artistique et économique       | Dispositif public de soutien à la production audiovisuelle via des incitations fiscales pour les particulier |
| Stratégie d'investissement      | Intervention à plusieurs stades de la chaîne de valeur (pré-dev, développement, production) avec accès aux droits prioritaires | Préfinancement très encadré, lié à des obligations CNC. Revenus souvent non prioritaires ou plafonnés.       |
| Types de contenus               | Films (4-10 M€), séries françaises ou européennes, documentaires TV, projets porteurs ou identifiés à l'export                 | Principalement cinéma français ou francophone, séries TV et documentaires                                    |
| % d'investissement par projet   | Flexible (souvent 10-30 %) selon taille & risque   | Limité – souvent 2 à 5 %, plafonné réglementairement   |
| Effet de levier / cofinancement | Oui : co-investissement possible avec chaînes, distributeurs, CNC, SOFICA, crédits d'impôt, banques                            | Non. Financement exclusivement en fonds propres.   |
| Fiscalité                       | Éligible au remploi de produits de cession (150-0 b Ter CGI) – fiscalité du Private Equity                                     | Jusqu'à 48% de réduction d'impôt   |
| TRI cible                       | 10%  | TRI faible ou nul (~2%/an en moyenne, fiscalité incluse)   |
| Ticket minimum                  | 100 000€   | 5 000€   |



# L'IA AU COEUR DU PROJET

- **LENK PICTURES** s'engagera dans des partenariats avec des sociétés européennes réputées pour leur respect des droits d'auteur, leur souveraineté technologique et leur conformité aux exigences du RGPD.
- **LENK PICTURES** bénéficie d'un partenariat avec **GENARIO**, la start-up leader sur le marché de la rédaction de scénarios et de l'analyse de scripts assistées par intelligence artificielle.
- Dans ce cadre, **LENK PICTURES** s'intéressera également à des œuvres intégrant l'intelligence artificielle dans leur conception et production.
- Ces collaborations permettront d'assurer un suivi rigoureux des droits d'auteur, tout en valorisant les potentialités offertes par l'IA, garantissant ainsi une approche éthique et responsable de la création artistique contemporaine.

# GENARIO



# CONTACT



# ACER FINANCE

UN PATRIMOINE  
DE SAVOIR-FAIRE

## PARIS

**Adresse :** 8 rue Danielle Casanova 75002 Paris

**Tel :** +33 (0) 1 44 55 02 10

**Mail :** [contact@acerfinance.com](mailto:contact@acerfinance.com)

## CHARTRES

**Adresse :** 6 - 8 rue du Docteur Maunoury, CS 70106

28008 Chartres Cedex

**Tel :** +33 (0) 2 37 36 25 20

**Mail :** [contact@acerfinance.com](mailto:contact@acerfinance.com)

## BORDEAUX

**Adresse :** 4 quai de Bacalan 33300 Bordeaux

**Tel :** +33 (0) 1 44 55 02 10

**Mail :** [contact@acerfinance.com](mailto:contact@acerfinance.com)